

ESTRUCTURA Y CIMENTACIÓN

- Cimentación profunda ejecutada con micropilotes.
- Muro pantalla de sustentación del frente de la Plaza Tenerías.
- Estructura de hormigón armado.

FACHADA

- Fachada ejecutada mediante sistema de aislamiento de alta eficiencia SATE.

CUBIERTA

- Tejado a doble vertiente con teja árabe.

PORTALES, RELLANOS Y ZONAS COMUNES

- Portal y rellanos con materiales de primera calidad.
- Ascensor con puertas de acero inoxidable y decoración interior.

CARPINTERÍA EXTERIOR

- Puertas y ventanas de aluminio o PVC con rotura de puente térmico
- En áticos exteriores a Plaza Tenerías, ventanas tipo Velux o similar, con sistema tipo GEL o equivalente para acceso a terrazas.
- Persianas de lamas de aluminio con aislante en poliuretano en el interior.
- Puerta de garaje motorizada con accionamiento de apertura mediante llave o mando.
- Verja de protección exterior del portal alineada con la fachada.

CARPINTERÍA INTERIOR

- Puerta de acceso blindada con chapa metálica interior y herrajes de seguridad.
- Llaves normalizadas de vivienda y zonas comunes.

TABIQUERÍA

- Divisiones interiores en tabiques de yeso laminado con aislamiento interior de lana de roca.

PAVIMENTOS Y ALICATADOS

- Suelo laminado o cerámico.
- Remate con rodapié.
- En baños y cocinas, solado de gres.
- Alicatado cerámico de primera calidad.

PINTURA

- Pintura lisa plástica blanca.

ELECTRICIDAD Y COMUNICACIONES

- Instalación eléctrica según normativa vigente.
- Conmutación en dormitorios, salón y pasillo.

TENERÍAS 6-8

MEMORIA DE CALIDADES

- Iluminación exterior en terrazas de áticos y bajos.
- Instalación de telecomunicaciones incluyendo datos, telefonía, TV y radio según la normativa ICT vigente (RD 346/2011) y tomas de TV, radio en salón cocina y dormitorio principal.
- Videoportero en cada vivienda.

MUEBLES DE COCINA Y ELECTRODOMÉSTICOS

- Encimera tipo silestone o similar.
- Fregadero integrado de acero inoxidable.
- Muebles a medida.
- Placa vitrocerámica.
- Horno.
- Microondas.
- Frigorífico.
- Lavavajillas de 60 cm o 45 cm.
- Lavadora.
- Todos electrodomésticos son de primeras marcas.

CALEFACCIÓN, REFRIGERACIÓN Y ACS

- Se instala climatización por aerotermia como solución integral para la climatización de las viviendas así como para el suministro de ACS.
- La climatización se realiza mediante suelo radiante y refrescante.
- La instalación será comunitaria para todo el edificio, aunque el control y consumo serán individualizados por cada vivienda.
- Control de temperatura mediante termostato digital programable.
- El sistema de aerotermia proyectado supone un ahorro muy considerable en la factura media de energía.

SÓTANOS

- Preinstalación de sistema de recarga de vehículos eléctricos para cada plaza de garaje.

PROGRAMA DE PERSONALIZACIÓN DE VIVIENDAS SIN COSTE

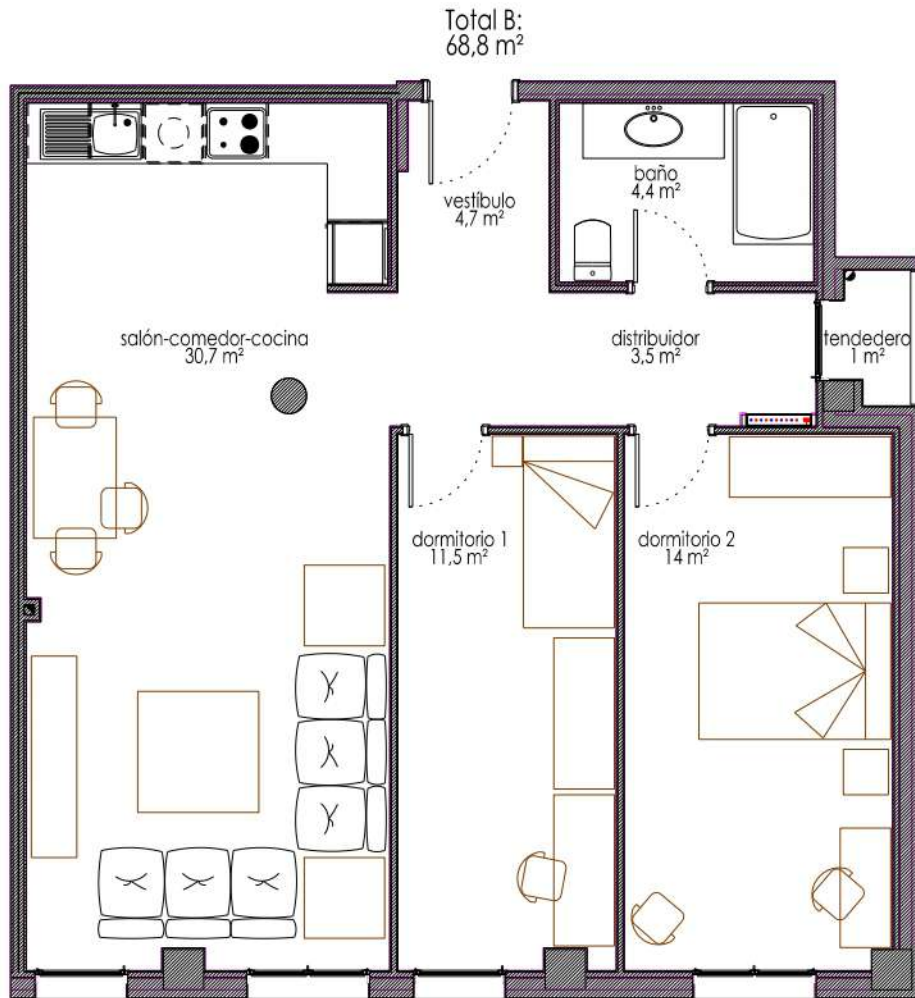
- Se podrá elegir entre dos acabados para los siguientes capítulos de la vivienda:
 - Pavimentos de toda la vivienda.
 - Alicatados de cocinas y baños.
 - Encimera y muebles de cocina.
 - Mobiliario de baños.
 - Mecanismos eléctricos.

OPCIONES ADICIONALES CON COSTE:

- Preinstalación de conducciones de aire acondicionado.
- Todas las reformas que sean aprobadas por la dirección facultativa.

Memoria de calidades indicativa provisional. Susceptible de modificación por razones de adecuación normativa o técnica o por criterios comerciales.

TENERÍAS 6-8. 19 VIVIENDAS, TRASTEROS Y GARAJES



Escala 1/75

